

Serie NU1

- Gerade Verschraubung
- G 1/8, G 1/4, G 3/8
- Ø 4, Ø 6, Ø 9
- NU1-S-RPN



Betriebsdruck min./max.

0 ... 10 bar

Umgebungstemperatur min./max.

-10 ... 60 °C

Gewicht

Siehe Tabelle unten



Technische Daten

Materialnummer	Anschluss G	Anschluss D	Liefereinheit	Gewicht
1823391037	G 1/8	Ø 4	25 Stück	0,004 kg
1823391038	G 1/8	Ø 6	25 Stück	0,005 kg
1823391039	G 1/4	Ø 4	25 Stück	0,005 kg
1823391044	G 1/4	Ø 6	25 Stück	0,006 kg
1823391267	G 1/4	Ø 9	25 Stück	0,007 kg
1823391263	G 3/8	Ø 6	25 Stück	0,006 kg
1823391268	G 3/8	Ø 9	10 Stück	0,006 kg

Gewicht pro Stück

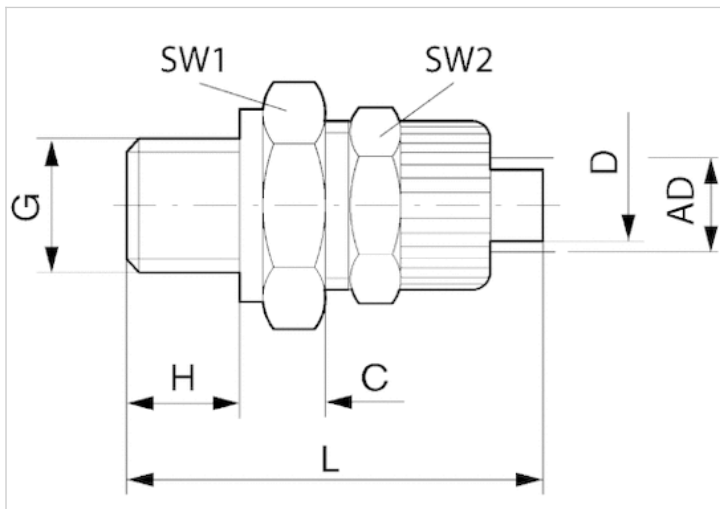
Technische Informationen

Weitere Informationen zu Montage und Toleranzen der verwendbaren Schläuche finden Sie im Dokument „Technische Informationen“ (erhältlich im MediaCentre).

Technische Informationen

Werkstoff	
Gehäuse	Polyoxymethylen

Abmessungen



Abmessungen

Materialnummer	Anschluss D	Anschluss G	C	H	L	SW 1	SW 2	AD 1)
1823391037	Ø 4	G 1/8	6	6.5	28.5	14	12	6.2
1823391038	Ø 6	G 1/8	5	6.5	28.5	14	14	8.2
1823391039	Ø 4	G 1/4	6.8	8.5	31.3	17	12	6.2
1823391044	Ø 6	G 1/4	5.8	8.5	31.3	17	14	8.2
1823391267	Ø 9	G 1/4	7.1	8.1	33.7	17	19	12.4
1823391263	Ø 6	G 3/8	7.4	10	34.4	19	14	8.2
1823391268	Ø 9	G 3/8	6.6	10	35.1	19	19	12.4

Anschluss D = Innendurchmesser des zu verwendenden Schlauches

1) AD = Außendurchmesser des zu verwendenden Schlauchs

