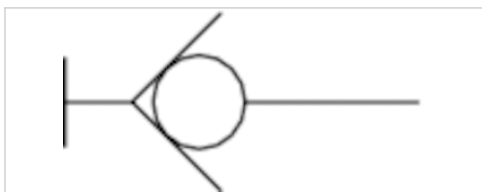


## Verschlusskupplung, Serie CP1

- Außengewinde
- NW 2,7 mm



Betriebsdruck min./max.	0 ... 16 bar
Umgebungstemperatur min./max.	-10 ... 90 °C
Mediumstemperatur min./max.	-10 ... 90 °C
Medium	Druckluft
Gewicht	0,008 kg
null	Das ausgelieferte Produkt kann von der Abbildung abweichen.



### Technische Daten

Materialnummer	Nennweite NW	Anschluss G	Durchfluss	Gehäuse	Liefereinheit
			Qn		
1823376006	2,7 mm	M5	210 l/min	Messing, vernickelt	2 Stück

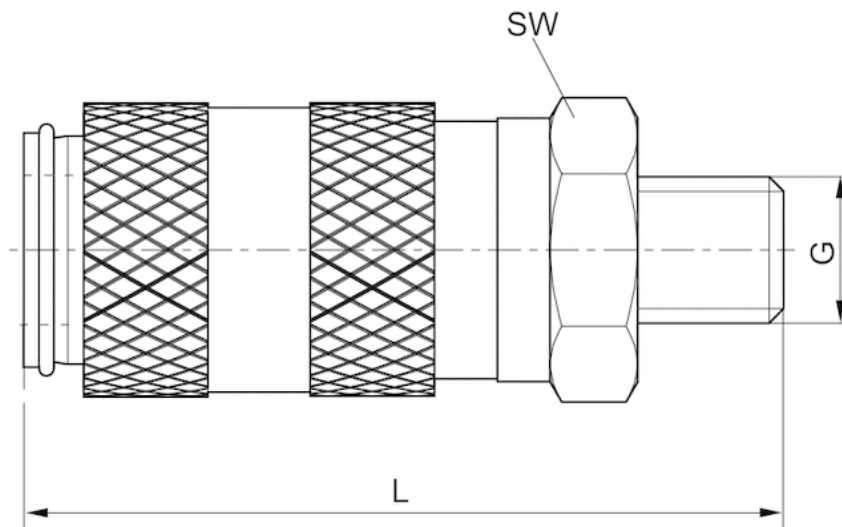
Gewicht pro Stück

### Technische Informationen

Werkstoff	
Gehäuse	Messing, vernickelt
Entriegelungshülse	Messing, vernickelt
Dichtung	Acrylnitril-Butadien-Kautschuk
Anschluss	Messing, vernickelt

## Abmessungen

## Abmessungen



## Abmessungen

Materialnummer	Anschluss G	Nennweite NW	L	SW
1823376006	M5	2,7 mm	26	9



Siège Social Douala - Cameroun B.P. 12591 Douala  
 contact@2comappro.com  
 Tél : + 237 233 424 913  
 et + 237 674 472 158

[www.2comappro.com](http://www.2comappro.com)