

Techniques de liaisons pneumatiques ► Tuyaux en plastique

Accessoires pour la série TU

Caractéristiques techniques

















Siège Social Douala - Cameroun B.P. 12591 Douala
contact@2comappro.com
Tél : + 237 233 424 913
et + 237 674 472 158

www.2comappro.com





Techniques de liaisons pneumatiques ► Tuyaux en plastique

Accessoires pour la série TU

	Pièce de fixation pour tuyaux en plastique	4
	T-clips pour tubes plastiques	5
	Pièce intercalaire pour T-clips	6
	Collier de serrage pour flexibles, DIN 3017 Forme A	7
	Collier de serrage pour flexibles, DIN 3017, collier de serrage à 1 plage	8
	Douille de support pour tubes plastiques	9
	Coupe-tube ► pour tuyaux d'air comprimé, Ø 4-16	10
	Coupe-tube ► pour tuyaux d'air comprimé, Ø 4-22	11
	Raccord T	12
	Raccord droit, à auto-étanchéification	13
	Raccord Y	14
	Raccord X	15
	Raccord droit, avec bague d'étanchéité	16
	Raccord droit	17

Techniques de liaisons pneumatiques ► Tuyaux en plastique

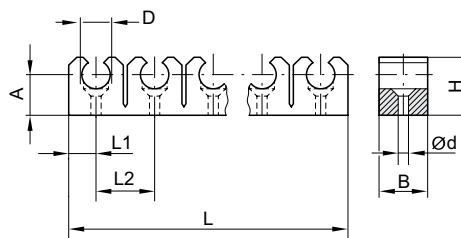
Accessoires pour la série TU

	Raccord d'angle à auto-étanchéification	18
	Raccord T, à auto-étanchéification	19

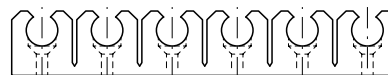
Pièce de fixation pour tuyaux en plastique



00127690



D = 4, 5, 6, 8 mm



D = 10, 12 mm

00108773

Référence	A	B	D*)	Ø d	H	L	L1	L2	**)	Matériau	Quantité livrée [Pcs.]
1824431005	6	14	4-5	2,4	9	100	5	10	10	Polyéthylène (PE)	10
1824431006	5,5	14	6	3	9	110	5,5	11	10	Polyéthylène (PE)	10
1824431007	7,5	15	8	2,8	12,5	141	6,4	14,2	10	Polyéthylène (PE)	10
1824431008	9	18	10	2,8	14,7	121	9,8	20	6	Polyéthylène (PE)	10
1824431009	10	18	11,5	2,8	16	121	10	20	6	Polyéthylène (PE)	10

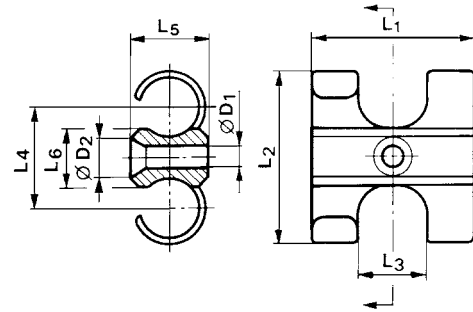
*) Pour tuyaux plastiques de diamètre D

**) Bornes par barre

T-clips pour tubes plastiques



1100-861



D100_086

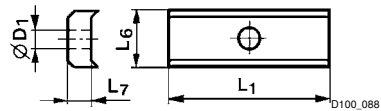
Référence	*)	Ø D1	Ø D2	L1	L2	L3	L4	L5	L6	Matériau
8186040000	4-5 x ...	3	6	18	15	6	10	9	7	Polyoxyméthylène
8186060000	6-7 x ...	3	6	20	20	8	12	9	8	Polyoxyméthylène
8186080000	8-9 x ...	4	8	24	25	10	15	12	10	Polyoxyméthylène
8186100000	10-11 x ...	4	8	28	31	12	18	15	11	Polyoxyméthylène
8186120000	12-14 x ...	4	9	35	34	14	21	17	12	Polyoxyméthylène
8186160000	15-17 x ...	5	10	42	43	17	25	20	14	Polyoxyméthylène
8186180000	18-21 x ...	5	12	49	51	20	31	23	16	Polyoxyméthylène

Référence	Quantité livrée [Pcs.]										
8186040000	50										
8186060000	50										
8186080000	50										
8186100000	25										
8186120000	25										
8186160000	25										
8186180000	25										

*) Pour tuyaux en plastique

Pièce intercalaire pour T-clips


1100-871



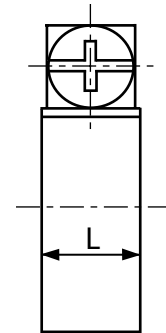
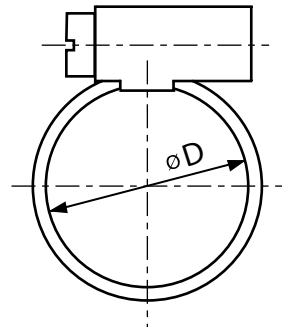
Référence	*)	Ø D1	L1	L6	L7	Matériau	Quantité livrée [Pcs.]			
8187080000	8-9 x ...	4	24	10	5	Polyoxyméthylène	50			
8187100000	10-11 x ...	4	28	11	5	Polyoxyméthylène	50			
8187120000	12-14 x ...	4	35	12	5	Polyoxyméthylène	50			
8187160000	15-17 x ...	5	42	14	5	Polyoxyméthylène	50			

*) Pour tuyaux en plastique

Collier de serrage pour flexibles, DIN 3017 Forme A



00110593

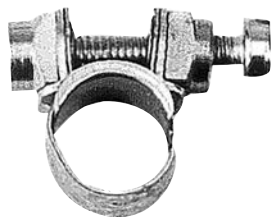


00107916

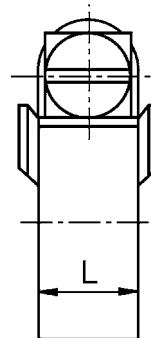
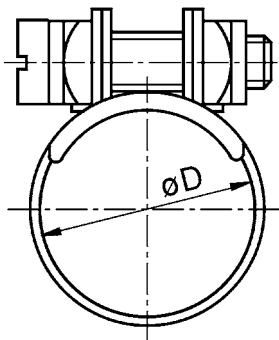
Référence	ØD	L	Matériau	Quantité livrée [Pcs.]	Poids [kg]				
1821310002	8-12	9	Acier inoxydable	25	0,004				
1821310001	10-16	9	Acier inoxydable	25	0,007				
1821310003	12-22	9	Acier inoxydable	25	0,011				
1821310000	20-32	9	Acier inoxydable	25	0,014				

Matériaux : bande et boîtier en acier chromé 1.4016, vis en acier chromaté jaune Cq15.

Catégorie W2 : exigences faibles à moyennes en matière de résistance à la corrosion, mais la solubilité de connexions corrodées est garantie.

Collier de serrage pour flexibles, DIN 3017, collier de serrage à 1 page


P893_000



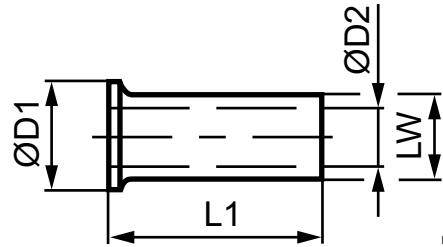
D893_000

Référence	ØD	L	Matériau	Surface	Quantité livrée [Pcs.]	Poids [kg]		
8935190002	9	9	Acier	galvanisé	25	0,004		
8935190012	13	9	Acier	galvanisé	25	0,007		
8935190022	20	9	Acier	galvanisé	25	0,011		

Douille de support pour tubes plastiques



1100-392



D100_039

Référence	*	LW	Ø D1	Ø D2	L1	Matériau	Quantité livrée [Pcs.]				
8183040000	4x0,75	2,5	3,8	1,9	10	Laiton	50				
8183050000	5x0,9	3,2	4,8	2,6	10	Laiton	50				
8183060000	6x1	4	5	3,5	10	Laiton	50				
8183080000	8x1	6	8	5,5	15	Laiton	50				
8183120000	12x1,5	9	12	8	15	Laiton	50				

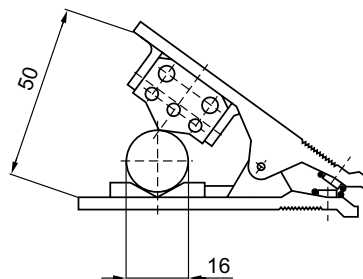
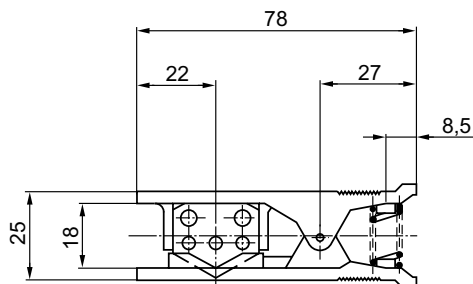
* Pour dimension du tuyau d'air comprimé. La douille de support peut être enfoncée dans l'extrémité du tuyau en plastique avant de fixer le raccord vissé.

Coupe-tube

▶ pour tuyaux d'air comprimé, Ø 4-16



00134244



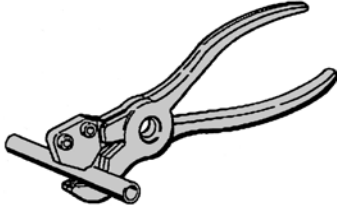
00133779

Référence	Type	Ø	Quantité livrée [Pcs.]						
1823391390	Coupe-tube	4-16	1						
1823391389	Lames de rechange		5						

Techniques de liaisons pneumatiques ▶ Tuyaux en plastique

Coupe-tube

▶ pour tuyaux d'air comprimé, Ø 4-22



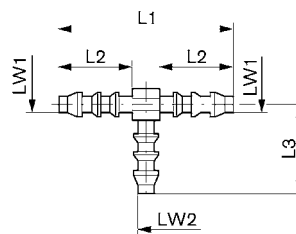
P100_163

Référence	Ø												
8997002402	4-22												
*) Pour tuyaux en plastique													

Raccord T



00110601

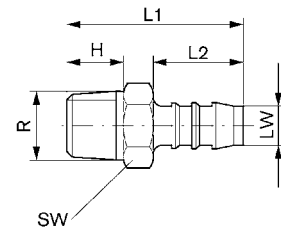


00107913

Référence	LW1	LW2	L1	L2	L3	Matériau	Quantité livrée [Pcs.]	Poids [kg]		
1823381015	3	3	25	10	12,5	Polyoxyméthylène	25	0,001		
1823381004	4	4	35	14,5	19,5	Polyoxyméthylène	25	0,002		
1823381009	4	6	37	14,5	24	Polyoxyméthylène	25	0,002		
1823381012	6	4	49	20,5	20	Polyoxyméthylène	25	0,003		
1823381007	6	6	50	20,5	26	Polyoxyméthylène	25	0,003		
1823381013	8	4	56	23	22	Polyoxyméthylène	25	0,004		
1823381014	8	6	56	23	27	Polyoxyméthylène	25	0,004		
1823381010	8	8	58	–	31	Polyoxyméthylène	25	0,006		
1823381006	8	12	57	22,5	34	Polyoxyméthylène	10	0,007		
1823381032	10	6	62	25	28	Polyoxyméthylène	10	0,005		
1823381033	10	8	63	25,5	31	Polyoxyméthylène	10	0,006		
1823381034	10	10	62,5	25	33,5	Polyoxyméthylène	10	0,006		
1823381005	12	8	69	–	31	Polyoxyméthylène	10	0,011		
1823381035	12	10	69	–	33	Polyoxyméthylène	10	0,008		
1823381011	12	12	69	–	36	Polyoxyméthylène	10	0,012		
1823381008	19	19	84	–	45	Polyoxyméthylène	10	0,021		

Raccord droit, à auto-étanchéification


00110606

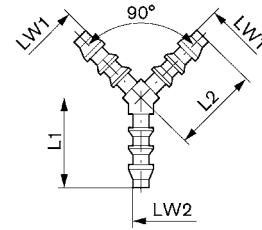


00107909

Référence	R	LW	H	L1	L2	SW	Matériau	Quantité livrée [Pcs.]	Poids [kg]
1823386043	R 1/8	4	8	27	15	10	Polyamide	25	0,001
1823386044	R 1/8	6	8	32,5	20,5	10	Polyamide	25	0,002
1823386045	R 1/4	6	12	37,5	20,5	14	Polyamide	25	0,003
8931290054	R 1/4	4	12	39	23	14	Polyamide	10	0,002
1823386000	R 1/4	8	12	41	23	14	Polyamide	25	0,003
1823386055	R 1/4	10	12	43,5	25,5	14	Polyamide	25	0,003
1823386054	R 3/8	6	12	39	20,5	17	Polyamide	10	0,004
1823386001	R 3/8	8	12	41	23	17	Polyamide	10	0,004
1823386056	R 3/8	10	12	43,5	25,5	17	Polyamide	10	0,005
1823386003	R 3/8	12	12	45,5	27,5	17	Polyamide	10	0,005
1823386002	R 1/2	8	17	49	23	22	Polyamide	10	0,009
1823386004	R 1/2	12	17	54	28	22	Polyamide	10	0,01

Raccord Y

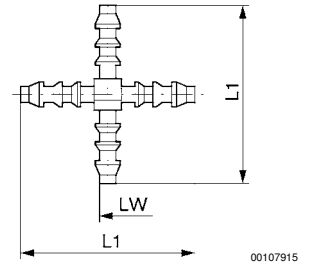

00110602



00107914

Référence	LW1	LW2	L1	L2	Matériau	Quantité livrée [Pcs.]	Poids [kg]			
1823381020	3,2	3,2	12,5	12,5	Polyoxyméthylène	25	0,001			
1823381021	4	4	15	15	Polyoxyméthylène	25	0,001			
1823381026	4	6	20,5	20	Polyoxyméthylène	25	0,002			
1823381022	6	6	20,5	20,5	Polyoxyméthylène	25	0,003			
1823381027	6	8	33,5	29	Polyoxyméthylène	25	0,004			
1823381023	8	8	–	30	Polyoxyméthylène	25	0,005			
1823381024	13	13	–	–	Polyoxyméthylène	10	0,013			
1823381025	19	19	42	42	Polyoxyméthylène	10	0,019			

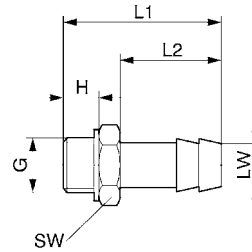
Raccord X



Référence	LW	L1	Matériau	Quantité livrée [Pcs.]	Poids [kg]					
1823381028	4	39	Polyoxyméthylène	25	0,002					
1823381029	6	48	Polyoxyméthylène	25	0,004					

Raccord droit, avec bague d'étanchéité


00110605



00107908

Référence	G	LW	H	L1	L2	SW	Matériau	Surface	Quantité livrée [Pcs.]
1823386006	M5	4	5	15,5	7,5	7	Laiton	nickelé	25
1823386007	G 1/8	4	7	28	17	14	Laiton	nickelé	10
1823386008	G 1/8	6	7	33	22	14	Laiton	nickelé	10
1823386009	G 1/8	8	7	33	22	14	Laiton	nickelé	10
1823386012	G 1/4	4	9	30	17	17	Laiton	nickelé	10
1823386013	G 1/4	6	9	35	22	17	Laiton	nickelé	10
1823386014	G 1/4	8	9	35	22	17	Laiton	nickelé	10
1823386036	G 3/8	6	9	36	22	19	Laiton	nickelé	10
1823386037	G 3/8	8	9	36	22	19	Laiton	nickelé	10
1823386038	G 3/8	13	9	42	28	19	Laiton	nickelé	10
1823386039	G 1/2	8	12	40	22	27	Laiton	nickelé	5
1823386040	G 1/2	13	12	46	28	27	Laiton	nickelé	5
1823386041	G 3/4	13	16	52	28	32	Laiton	nickelé	5
1823386042	G 3/4	19	16	60	36	32	Laiton	nickelé	5

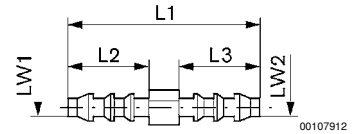
Référence	Poids [kg]									
1823386006	0,003									
1823386007	0,006									
1823386008	0,011									
1823386009	0,013									
1823386012	0,018									
1823386013	0,019									
1823386014	0,021									
1823386036	0,031									
1823386037	0,028									
1823386038	0,026									
1823386039	0,048									
1823386040	0,052									
1823386041	0,11									
1823386042	0,135									

Techniques de liaisons pneumatiques ▶ Tuyaux en plastique

Raccord droit



00110607

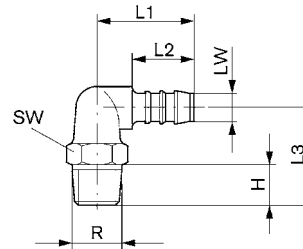


00107912

Référence	LW1	LW2	L1	L2	L3	Matériau	Quantité livrée [Pcs.]	Poids [kg]		
1823386046	3	3	25	10	10	Polyoxyméthylène	50	0,001		
1823386050	4	3	30	15	10	Polyoxyméthylène	50	0,005		
1823386047	4	4	35	14,5	14,5	Polyoxyméthylène	50	0,001		
1823386051	6	4	42,5	20,5	14,5	Polyoxyméthylène	50	0,002		
1823386048	6	6	49	20,5	20,5	Polyoxyméthylène	50	0,002		
1823386052	8	4	48	22,5	15	Polyoxyméthylène	25	0,003		
1823386053	8	6	54	23	20,5	Polyoxyméthylène	25	0,003		
1823386010	8	8	56	22	22	Polyoxyméthylène	25	0,006		
1823386005	12	8	63	27,5	23	Polyoxyméthylène	25	0,006		
1823386057	10	6	58	25	20	Polyoxyméthylène	25	0,004		
1823386058	10	8	60,5	25	22,5	Polyoxyméthylène	25	0,004		
1823386059	10	10	63	25	25	Polyoxyméthylène	25	0,004		
1823386011	12	12	67	27	27	Polyoxyméthylène	25	0,009		
1823386049	19	19	76	32	32	Polyoxyméthylène	10	0,013		

Raccord d'angle à auto-étanchéification


00110598



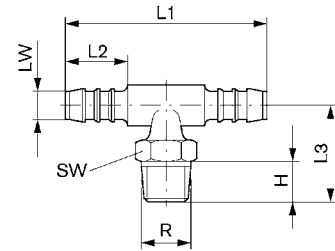
00107910

Référence	R	LW	H	L1	L2	L3	SW	Matériau	Quantité livrée [Pcs.]	Poids [kg]
1823379005	R 1/8	4	7,5	21	15	16	10	Polyamide	25	0,001
1823379006	R 1/8	6	8	28,5	20,5	21	10	Polyamide	25	0,002
1823379007	R 1/4	6	12	28,5	20,5	26	14	Polyamide	25	0,003
1823379000	R 1/4	8	12	33	23	27,5	14	Polyamide	25	0,004
1823379009	R 1/4	10	12	38	25,5	30	14	Polyamide	10	0,006
1823379008	R 3/8	6	12	28,5	20,5	26	17	Polyamide	10	0,008
1823379001	R 3/8	8	12	36	23	31	17	Polyamide	10	0,007
1823379010	R 3/8	10	12	38	25,5	31	17	Polyamide	10	0,007
1823379003	R 3/8	12	12	38,5	27,5	31	17	Polyamide	10	0,009
1823379002	R 1/2	8	17	36	23	36	22	Polyamide	10	0,01
1823379004	R 1/2	12	17	40,5	28	36	22	Polyamide	10	0,011

Raccord T, à auto-étanchéification



00110600



00107911

Référence	R	LW	H	L1	L2	L3	SW	Matériau	Quantité livrée [Pcs.]	Poids [kg]
1823381001	R 1/8	4	8	42	15	18	10	Polyamide	25	0,002
1823381002	R 1/8	6	10	57	20,5	23	10	Polyamide	25	0,003
1823381003	R 1/4	6	12	57	20,5	26	14	Polyamide	25	0,004
1823381000	R 1/4	8	12	66	23	27,5	14	Polyamide	25	0,005

AVENTICS GmbH
Ulmer Straße 4
30880 Laatzen, GERMANY
Phone +49 511 2136-0
Fax +49 511 2136-269
www.aventics.com
info@aventics.com

D'autres adresses sont également
disponibles sur notre site Internet:
www.aventics.com/contact

AVENTICS[®]



Employer les produits AVENTICS représentés uniquement dans le domaine industriel. Lire attentivement et complètement la documentation relative au produit avant toute utilisation. Respecter les directives et les lois en vigueur dans le pays d'exploitation. En cas d'intégration du produit dans des applications, respecter les indications du fabricant de l'installation afin de garantir une utilisation sûre des produits. Les indications données servent exclusivement à la description du produit. Il ne peut être déduit de nos indications aucune déclaration quant aux propriétés précises ou à l'adaptation du produit en vue d'une application précise. Ces indications ne dispensent pas l'utilisateur d'une vérification personnelle. Il convient de tenir compte du fait que les produits sont soumis à un processus naturel d'usure et de vieillissement.

28-03-2017

Un exemple de configuration est représenté sur la page de titre. Le produit livré peut donc différer de l'illustration. Sous réserve de modifications. © AVENTICS S.à r.l., y compris en cas de dépôt d'une demande de droit de propriété industrielle. Tout pouvoir de disposition, tel que le droit de reproduction et de transfert, détenu par Aventics. Version PDF