

Appareils de réglage ► Clapets anti-retour

Série QR1

Caractéristiques techniques



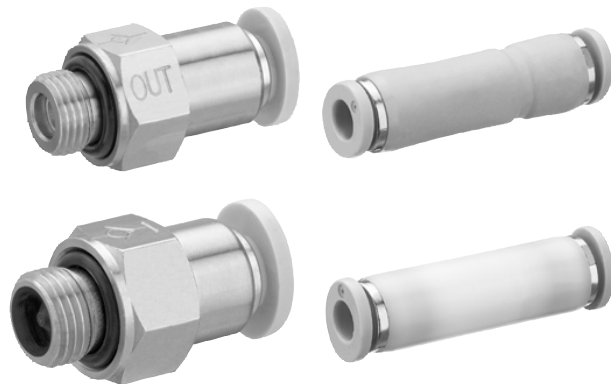
Siège Social Douala - Cameroun B.P. 12591 Douala

contact@2comappro.com

Tél : + 237 233 424 913





et + 237 674 472 158

www.2comappro.com



Appareils de réglage ▶ Clapets anti-retour

Série QR1

	Clapet anti-retour, Série QR1-ANR ▶ Qn = 280 - 900 l/min	3
	Valve de blocage, Série QR1-AAN ▶ Qn = 300 - 900 l/min	4
	Clapet anti-retour, Série QR1-SKR ▶ Qn = 280 - 2000 l/min	5
	Valve de blocage, Série QR1-ASK ▶ Qn = 300 - 1500 l/min	6

Appareils de réglage ▶ Clapets anti-retour

Clapet anti-retour, Série QR1-ANR

▶ Qn = 280 - 900 l/min



00117393

Type de construction
 Pression de service mini/maxi
 Températures ambiantes min. / max.
 Température min./max. du fluide
 Fluide

Distributeur à clapet
 0,8 bar / 10 bar
 +0°C / +60°C
 +0°C / +60°C
 Air comprimé

Matériaux :
 Boîtier
 Joints

Laiton, nickelé
 Caoutchouc nitrile (NBR)

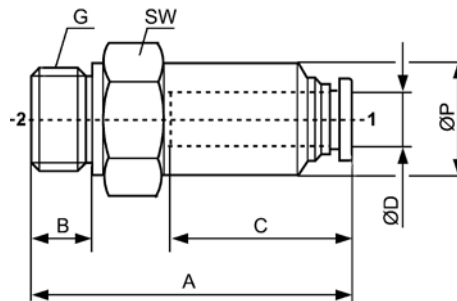
Remarques techniques

- Sens de débit du tuyau au filetage

	Orifice 1	Orifice 2	Qn	Poids	Unité de livraison	Référence
			1 → 2	[kg]	[Pcs.]	
	Ø 4	G 1/8	280	0,01	5	R412005565
	Ø 6	G 1/8	600	0,013		R412005566
	Ø 6	G 1/4	600	0,02		R412005568
	Ø 8	G 1/4	900	0,021		R412005569

Débit nominal Qn pour 6 bar et Δp = 1 bar

Dimensions



00117450

Référence	G	Ø D	A	B	C	SW	Ø P					
R412005565	G 1/8	4	25,8	5	16	14	9,6					
R412005566	G 1/8	6	26,8	5	17	14	11,6					
R412005568	G 1/4	6	30,2	6	17	17	11,6					
R412005569	G 1/4	8	32,6	6	18,5	17	13,6					

Valve de blocage, Série QR1-AAN

► Qn = 300 - 900 l/min



00117388

Type de construction	Distributeur à clapet
Pression de service mini/maxi	0 bar / 10 bar
Températures ambiantes min. / max.	+0°C / +60°C
Température min./max. du fluide	+0°C / +60°C
Fluide	Air comprimé

Matériaux :	
Boîtier	Laiton, nickelé
Joints	Caoutchouc nitrile (NBR)

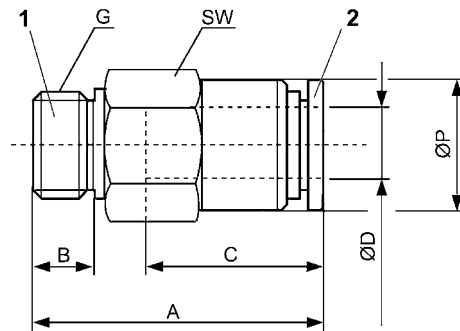
Remarques techniques

- Lors de la jonction/séparation du tuyau d'air comprimé et de la valve de blocage, le débit est libéré/arrêté.

	Orifice 1	Orifice 2	Qn	Poids	Unité de livraison	Référence
			1 → 2	[kg]	[Pcs.]	
	G 1/8	Ø 4	300	0,011	10	R412005526
	G 1/8	Ø 6	700	0,013		R412005527
	G 1/4	Ø 6	700	0,021		R412005528
	G 1/4	Ø 8	900	0,02		R412005529

Débit nominal Qn pour 6 bar et Δp = 1 bar

Dimensions



00117445

Référence	G	Ø D	A	B	C	SW	Ø P					
R412005526	G 1/8	4	26,6	5	16	14	10					
R412005527	G 1/8	6	26,9	5	17	14	12					
R412005528	G 1/4	6	29,4	6	17	17	13					
R412005529	G 1/4	8	33,8	6	18,5	17	14					

Appareils de réglage ► Clapets anti-retour

Clapet anti-retour, Série QR1-SKR

► Qn = 280 - 2000 l/min



00117394

Type de construction
 Pression de service mini/maxi
 Températures ambiantes min. / max.
 Température min./max. du fluide
 Fluide

Distributeur à clapet
 0,8 bar / 10 bar
 +0°C / +60°C
 +0°C / +60°C

Matériaux :

Joints

Caoutchouc nitrile (NBR)

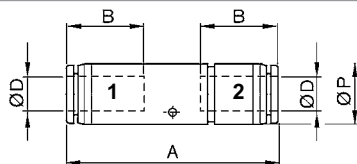
	Orifice 1	Orifice 2	Qn	Poids	Rem.	Unité de livraison	Référence
			1 → 2	[kg]		[Pcs.]	
	Ø 4	Ø 4	280	0,006	1)	5	R412005573
	Ø 6	Ø 6	600	0,009	1)	5	R412005574
	Ø 8	Ø 8	1800	0,014	1)	5	R412005575
	Ø 10	Ø 10	1800	0,018	2)	2	R412005576
	Ø 12	Ø 12	2000	0,033	2)	2	R412005577

1) Boîtier: Polybutylène téréphtalate (PBT)

2) Boîtier: Aluminium

Débit nominal Qn pour 6 bar et Δp = 1 bar

Dimensions



00117451

Référence	Ø D	A	B	Ø P							
R412005573	4	41,1	16	10							
R412005574	6	47,2	17	12,4							
R412005575	8	51,6	18,5	14,4							
R412005576	10	77,3	21	25							
R412005577	12	80	22,5	25							

Siège Social Douala - Cameroun B.P. 12591 Douala
 contact@2comappro.com
 Tél : + 237 233 424 913
 et + 237 674 472 158
www.2comappro.com

Valve de blocage, Série QR1-ASK

▶ Qn = 300 - 1500 l/min



00117390

Type de construction	Distributeur à clapet
Pression de service mini/maxi	0 bar / 10 bar
Températures ambiantes min. / max.	+0°C / +60°C
Température min./max. du fluide	+0°C / +60°C
Fluide	Air comprimé
Matériaux :	
Joints	Caoutchouc nitrile (NBR)

Remarques techniques

- Lors de la jonction/séparation du tuyau d'air comprimé et de la valve de blocage, le débit est libéré/arrêté.

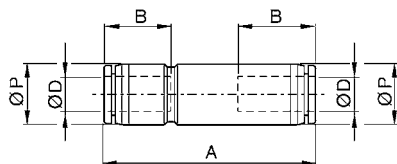
	Orifice 1	Orifice 2	Qn 1 → 2 [l/min]	Poids [kg]	Rem.	Unité de livraison [Pcs.]	Référence
	Ø 4	Ø 4	300	0,007	1)	10	R412005547
	Ø 6	Ø 6	700	0,008	1)		R412005548
	Ø 8	Ø 8	900	0,013	1)		R412005549
	Ø 10	Ø 10	1500	0,023	2)		R412005550

1) Boîtier: Polybutylène téréphtalate (PBT)

2) Boîtier: Aluminium

Débit nominal Qn pour 6 bar et Δp = 1 bar

Dimensions



00117447

Référence	Ø D	A	B	Ø P							
R412005547	4	42,9	16	10							
R412005548	6	46,9	17	12,4							
R412005549	8	52,6	18,5	14,4							
R412005550	10	59,2	21	17,6							

AVENTICS GmbH
Ulmer Straße 4
30880 Laatzen, GERMANY
Phone +49 511 2136-0
Fax +49 511 2136-269
www.aventics.com
info@aventics.com

D'autres adresses sont également
disponibles sur notre site Internet:
www.aventics.com/contact

AVENTICS^A



Employer les produits AVENTICS représentés uniquement dans le domaine industriel. Lire attentivement et complètement la documentation relative au produit avant toute utilisation. Respecter les directives et les lois en vigueur dans le pays d'exploitation. En cas d'intégration du produit dans des applications, respecter les indications du fabricant de l'installation afin de garantir une utilisation sûre des produits. Les indications données servent exclusivement à la description du produit. Il ne peut être déduit de nos indications aucune déclaration quant aux propriétés précises ou à l'adaptation du produit en vue d'une application précise. Ces indications ne dispensent pas l'utilisateur d'une vérification personnelle. Il convient de tenir compte du fait que les produits sont soumis à un processus naturel d'usure et de vieillissement.

25-07-2016

Un exemple de configuration est représenté sur la page de titre. Le produit livré peut donc différer de l'illustration. Sous réserve de modifications. © AVENTICS S.à r.l., y compris en cas de dépôt d'une demande de droit de propriété industrielle. Tout pouvoir de disposition, tel que le droit de reproduction et de transfert, détenu par Aventics. Version PDF